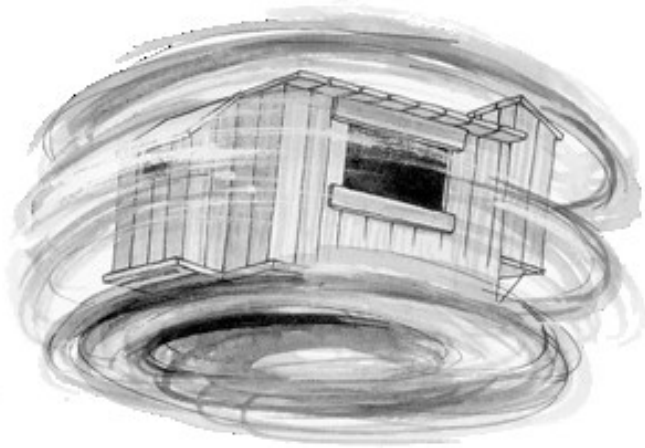


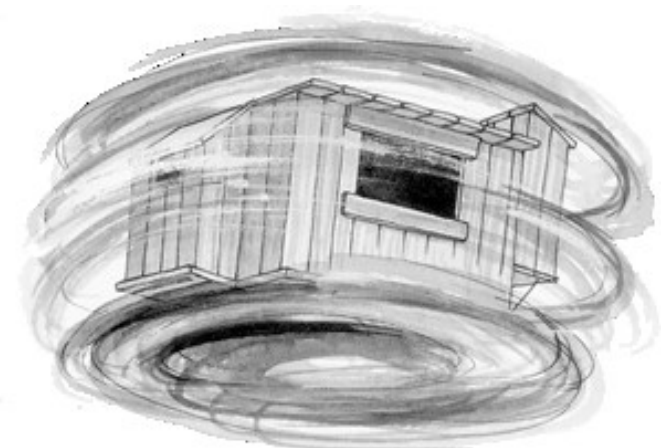
#LESE-  
FÖRDERUNG



Für  
Klasse 2

# Klassen- Führung

mit dem magischen Baumhaus



Für  
Klasse 2

# Klassen- Führung

mit dem magischen Baumhaus

## Ablauf:

Wir reisen gemeinsam mit Anne und Philipp und dem magischen Baumhaus in eine magische Bibliothek, wo wir nach einem ersten Erkundungsgang kleine Rechercheaufgaben erledigen. Die Kinder lernen den Bibliotheksbestand kennen und entdecken die Medienvielfalt sowie Angebote für ihre eigenen Interessen.

*Bibliotheksführungen mit  
Spaß, Bewegung und Fantasie!*

## Ziele:

- Zurechtfinden in der Kinderbibliothek
- Gezielte Suche üben
- Erwerb von Medienkompetenz
- Medien für eigene Interessen entdecken und deren Vielfalt entdecken
- Lesespaß vermitteln

Wir freuen uns auf Sie und Ihre Klasse!

### Ansprechpartnerin Leseförderung:

Andrea Höper, 04161/99906-0, a.hoepfer@stadt.buxtehude.de



Fischerstraße 2  
21614 Buxtehude  
T 04161-999 06-0  
www.stadtbibliothek.buxtehude.de  
stadtbibliothek@stadt.buxtehude.de

## Ablauf:

Wir reisen gemeinsam mit Anne und Philipp und dem magischen Baumhaus in eine magische Bibliothek, wo wir nach einem ersten Erkundungsgang kleine Rechercheaufgaben erledigen. Die Kinder lernen den Bibliotheksbestand kennen und entdecken die Medienvielfalt sowie Angebote für ihre eigenen Interessen.

*Bibliotheksführungen mit  
Spaß, Bewegung und Fantasie!*

## Ziele:

- Zurechtfinden in der Kinderbibliothek
- Gezielte Suche üben
- Erwerb von Medienkompetenz
- Medien für eigene Interessen entdecken und deren Vielfalt entdecken
- Lesespaß vermitteln

Wir freuen uns auf Sie und Ihre Klasse!

### Ansprechpartnerin Leseförderung:

Andrea Höper, 04161/99906-0, a.hoepfer@stadt.buxtehude.de



Fischerstraße 2  
21614 Buxtehude  
T 04161-999 06-0  
www.stadtbibliothek.buxtehude.de  
stadtbibliothek@stadt.buxtehude.de